

2026年度

# 園／古探究の説明



# 国語探究

## 使用教材

### 教科書

「論理国語」 筑摩書房  
「文学国語」 明治書院

### 副教材

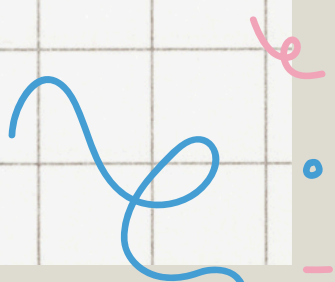
① 「大学入試漢字 TOP2000」  
(いいずな書店)

※週一回小テスト↓**考査範囲!**

語彙を増やすべく、意味とともに  
書ける・読めるようにすること

② 「新国語総合ガイド」 啓隆社  
※基本的にロッカーに入れておく

③ 「現代文キーワード」 Z会  
※教科書や「思考の論理スイッチ」  
で読んだ文章に関連するテーマを  
各自で読み、語彙を増やす努力を  
すること。考査範囲に入れるかも



# 国語探究

## 週課題

「思考の論理スイッチ」

※週一題のペースで、問題と要約に取り組むこと

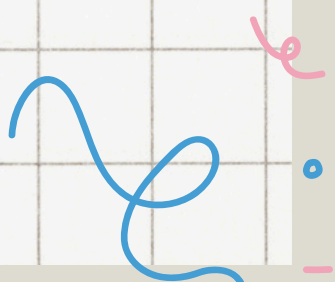
(近日中に予定表配布)。

※考查時に要約シートを提出(切り離さないこと)

↓問題は考查範囲に入る

丸写し厳禁。要約も、解答と照らし合わせて赤で添削しておくこと。

要約の仕方がわからない人は、「新国語総合ガイド」P508〜を参照。



# 古典探究

教科書

「精選古典探究」  
古文編・漢文編（東京書籍）

副教材

① 「古文単語330」<sup>1</sup> いいな書店

※週一回小テスト  
↓ 考査範囲にも入る

※各単語の下にあるKey&Pointの  
部分をしっかき読み、単語のイ  
メーヂをつかんだうえで、例文  
の中で意味を覚えること。

② 「新国語総合ガイド」<sup>2</sup> 啓隆社

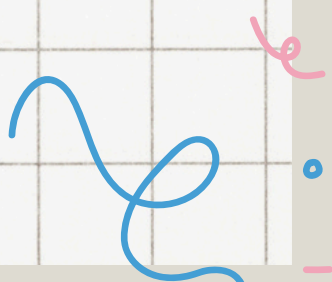
※基本的に回ッカード内<sup>3</sup>

③ 「完全マスター 古典文法」<sup>3</sup>  
第一学習社

※古文の授業の際には必ず持参。  
準拠ノートも使用<sup>4</sup>

④ 「新明説漢文」<sup>4</sup> 尚文出版  
※漢文の授業では必ず持参。

⑤ 「暗唱漢文」<sup>5</sup>  
※後日配布<sup>6</sup> 古漢問わず、授業の  
際には必ず持参  
↓ 考査範囲に入る



# 古典探究

## 週課題

「読解トレーニング  
古典の演習2」  
(通称すずめさん)

※週一題のペースで、問題に取り組み、こと(近日中に予定表配布)

※考查時に提出(丸写し厳禁)  
↓考查範囲に入る

## 予習

昨年度同様、古典探究のノート  
(昨年度の続きでよい)

①本文を書き写す

②わからない単語の意味を調べ、まとめる

③口語訳を書いておく  
※わからない部分、授業で記入欄にしておき、授業で記入

# 古典探究

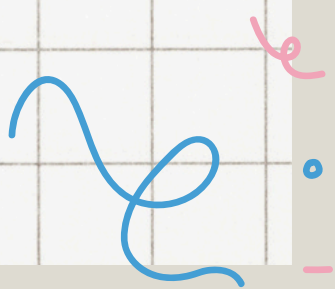
## 文法テスト

各考查前に実施（予定表参照）  
出題範囲・内容をあらかじめ確認し、早めに取り組みましょう。

今年度は完マスやすすめさん以外からも出題する予定です。クワーク類の答えをそのまま暗記するだけでは対応できません。

十二分に理解したうえでテストに臨むよう、頑張りましょう。  
（わからない人は遠慮なく質問に来てください。）

ちなみに、今年度も合格するまで追試を行う予定です。



# 古典探究

辞書を絶対に忘れず！！

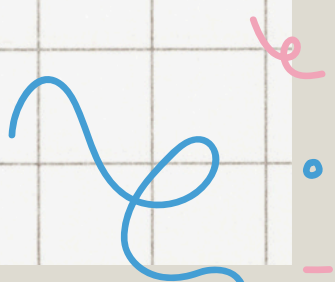
## 国語辞典

各自で用意すること  
電子辞書可（スマホ不可）。

※わからないう語句はどんどん  
辞書を引き、ノートに意味を  
まとめておくこと！

## 古語辞典・漢和辞典

各自で用意 電子辞書可  
（スマホ不可）



# 仮置き場

HKL

フラッシュカード<sup>®</sup>・ゲーム

Teamsが復旧し  
たら、このページは  
消します！

